

egz. 1

PROJEKT BUDOWLANY

**INWESTYCJA : DOSTOSOWANIE POMIESZCZEŃ ŁAZIENKI DLA
OSÓB NIEPEŁNOSPRAWNYCH, MONTAŻ PLATFORMY
SCHODOWEJ ORAZ WYMIANA DRZWI
ZEWNĘTRZNYCH.
KATEGORIA OBIEKTU XII.**

ADRES

INWESTYCJI: UL. KOŚCIUSZKI 17, 88-200 RADZIEJÓW, DZ. NR 1245

INWESTOR: STAROSTWO POWIATOWE W RADZIEJOWIE
UL. KOŚCIUSZKI 17
88-200 RADZIEJÓW

Projekt budowlany sporządzony został zgodnie z obowiązującymi przepisami oraz zasadami wiedzy technicznej.

Podstawa prawna: art. 20 ust. 4 ustawy z dnia 7 lipca 1994 roku Prawo Budowlane (tekst jednolity Dz. U. z 2019 r. poz. 1065).

BRANŻA:

ARCHITEKTONICZNO- BUDOWLANA

Opracował: mgr inż. Wanda Mospinek
Upr. UA-V-7342-5/46/91 Wk
KUP/BO/ 1073/ 03

Projektował :

Architektura mgr inż. arch. Maria Ingielewicz
Upr. ABU-JX-8386-5/6/89Wk
KP-0178

Sanitarna: mgr inż. Janusz Mospinek
ABU-IX-8386-5/74/89 Wk
KUP/IS/0175/04

Elektryczna: inż. Jarosław Szczęsny
WBPP-AN-8386-5/46/81 Wk
KUP/IE/2445/01

Włocławek, 05 LUTY 2020

ZAWARTOŚĆ OPRACOWANIA

- Strona tytułowa			str.	0
- Spis zawartości opracowania				1
I. PROJEKT ZAGOSPODAROWANIA DZIAŁKI				
- Opis do projektu zagospodarowania terenu				2-3
- Projekt zagospodarowania terenu	skala 1:1000	rys. nr U. 01		3a
II. PROJEKT BUDOWLANY				
- Opis techniczny do projektu budowlanego				4-8
Rysunki budynku:				
- Rzut parteru stan istniejący	skala 1:100	rys. nr B.01		9
- Rzut parteru stan istniejący i projektowany	skala 1:100	rys. nr B.02		10
- Rzut parteru stan projektowany	skala 1:100	rys. nr B.03		11
- Zestawienie stolarki		rys. nr B.04		12
III. ZAŚWIADCZENIA I DECYZJE				
- Kopia uprawnień projektanta				
- Kopia Zaświadczenia o wpisie z Izby Inżynierów Budownictwa				13-20
- Projekt budowlany branża sanitarna				21-28
- Projekt budowlany branża elektryczna				29-37

Kompletna dokumentacja zawiera 37stron

OPIS DO PROJEKTU ZAGOSPODAROWANIA TERENU

**DOSTOSOWANIE POMIESZCZEŃ ŁAZIENKI DLA
OSÓB NIEPEŁNOSPRAWNYCH, MONTAŻ PLATFORMY
SCHODOWEJ ORAZ WYMIANA DRZWI
ZEWNĘTRZNYCH.**

Inwestor :

STAROSTWO POWIATOWE W RADZIEJOWIE
UL. KOŚCIUSZKI 17
88-200 RADZIEJÓW

Lokalizacja:

UL. KOŚCIUSZKI 17, 88-200 RADZIEJÓW, DZ. NR 1245

LOKALIZACJA:

Budynek Starostwa Powiatowego w Radziejowie jest budynkiem dwukondygnacyjnym niepodpiwniczonym zlokalizowanym na działce nr 1245 ul. Kościuszki 17. Obsługa komunikacyjna działki na dotychczasowych warunkach poprzez istniejący zjazd z ulicy Kościuszki.

1. Projektowane zagospodarowanie działki- nie zmienia się

2. Zestawienie powierzchni :

- powierzchnia działki nr 1245- 3478m²
- powierzchnia zabudowy istniejącego budynku - 368m²

3. Działka **nie jest wpisana w rejestr zabytków i nie podlega uzgodnieniom u Konserwatora Zabytków.**

4. Ochrona przeciwpożarowa.

Zapewniony dojazd drogą pożarową – od istniejącego układu komunikacyjnego / drogami publicznymi.

5. Wpływ eksploatacji górniczej.

Projektowana inwestycja nie znajduje się na terenach podlegających takiemu wpływowi.

6. Charakterystyka ekologiczna

Informacje o charakterze przewidywanych zagrożeń dla środowiska.

Przedmiotowa inwestycja nie będzie miała negatywnego wpływu, nie wywoła zagrożeń dla środowiska przyrodniczego oraz higieny i zdrowia użytkowników projektowanych obiektów budowlanych i ich otoczenia w zakresie zgodnym z przepisami odrębnymi.

Strefa oddziaływania na działkę własną : 1245 , jednostka ewd. Radziejo, obręb Radziejów

Obszar oddziaływania określono zgodnie z paragrafem 12 Rozporządzenia w sprawie warunków technicznych , jakim powinny odpowiadać budynki i ich usytuowanie z **dnia 08 czerwca 2019 r. (Dz. U. 2019, poz. 1065)**.

Inwestycja nieuciążliwa dla środowiska – emisja zanieczyszczeń nie występuje. Projektowane prace nie będą emitowały żadnych zanieczyszczeń płynnych ani pyłów.

OPIS DO PROJEKTU BUDOWLANEGO

**DOSTOSOWANIE POMIESZCZEŃ ŁAZIENKI DLA
OSÓB NIEPEŁNOSPRAWNYCH, MONTAŻ PLATFORMY
SCHODOWEJ ORAZ WYMIANA DRZWI
ZEWNĘTRZNYCH.**

Inwestor :

STAROSTWO POWIATOWE W RADZIEJOWIE
UL. KOŚCIUSZKI 17
88-200 RADZIEJÓW

Lokalizacja:

UL. KOŚCIUSZKI 17, 88-200 RADZIEJÓW, DZ. NR 1245

1. PRZEZNACZENIE I PROGRAM UŻYTKOWY OBIEKTU BUDOWLANEGO

Przedmiotem inwestycji jest dostosowanie pomieszczeń łazienki dla osób niepełnosprawnych, montaż platformy schodowej oraz wymiana drzwi zewnętrznych w budynku Starostwa Powiatowego w Radziejowie, zlokalizowanego przy ul. Kosciuszki 17, działka nr 1245.

Obszar objęty opracowaniem wraz z lokalizacją infrastruktury technicznej określa projekt zagospodarowania terenu.

2. FORMA ARCHITEKTONICZNA I FUNKCJA OBIEKTU

Obecnie budynek jest budynkiem stanowiącym siedzibę Starostwa Powiatowego, dwukondygnacyjnym, niepodpiwniczonym, wykonanym w systemie tradycyjnym z lat sześćdziesiątych ubiegłego stulecia. W chwili obecnej dostęp dla osób niepełnosprawnych jest utrudniony ze względu na istniejące wejście ze schodami.

2.1. Ekspertyza techniczna:

Istniejący budynek wykonany jest w systemie tradycyjnym, ściany zewnętrzne grub. 42cm wykonane z cegły, na fundamencie żelbetowym. Parter przykryty jest stropem żelbetowym. Kondygnacje połączone są klatką schodową o konstrukcji żelbetowej. Dach płaski kryty papą. Budynek wykonany został w latach sześćdziesiątych ubiegłego stulecia. Ściany zewnętrzne malowane, stolarka okienna i drzwiowa z PCV, nowa.

Stan budynku jest dobry do wykonania zakresu prac związanych z dostosowaniem pomieszczeń łazienki dla osób niepełnosprawnych, montażem platformy schodowej oraz wymianą drzwi zewnętrznych

3. ROBOTY BUDOWLANE

- a. wykonanie wyburzeń oznaczonych na rysunkach,
- b. poszerzenie otworu drzwiowego do szer. 100cm i montaż nadproża stalowego,
- c. skucie istniejących płytek ściennych i podłogowych i wykonanie nowych do wys. 2,0m
- c. malowanie ścian i sufitów pomieszczenia łazienki dla osób niepełnosprawnych,
- d. malowanie istniejącego parapetu,
- e. zabudowa rur kanalizacyjnych płytą gipsowo-kartonową,
- f. montaż drzwi w łazience 90x200cm,
- g. wymiana oświetlenia i podgrzewacza ciepłej wody zgodnie z branżą elektryczną,
- h. montaż urządzeń sanitarnych zgodnie z branżą sanitarną
- i. wymiana drzwi zewnętrznych i wewnętrznych wg zestawienia stolarki,
- j. montaż platformy schodowej.

4. ROZWIĄZANIA KONSTRUKCYJNO-MATERIAŁOWE

4. 1. Wykończenie wewnętrzne łazienki:

4. 1.1. Tynki wykonać gładzie gipsowe.

4. 1.2. Malowanie –farby strukturalne zmywalne w kolorze jasnym, płytki ceramiczne do wys. 2,00m , powyżej malowanie farbami.

4. 1.3. Posadzka po uprzednim zastosowaniu wylewki samopoziomującej demontażu istniejącej posadzki.

Wymagania techniczne do projektowanych płytek ceramicznych: Nasiąkliwość wodna >10%, wytrzymałość na zginanie min.15 MPa, odporność na płamienie klasa 5, odporne na pęknięcia włoskowate, siła łamiąca dla płytki <7,5mm minimum 400 N a dla płytki >7,5mm minimum 800N.

4.2. Stolarka drzwiowa

- drzwi wewnętrzne do łazienki: Wymagania techniczne do projektowanych drzwi wewnętrznych. Wypełnienie stanowi „plaster miodu” lub płyta wiórowa otworowa. Całość obłożona płytą HDF. Dwa zawiasy czopowe standard, zamek dostosowany pod wkładkę patentową. Klamka metalowa z rozetą patentową. Ościeżnica składa się z:

- belki poziomej oraz dwóch belek pionowych wykonanych z MDF-u, wyposażonych w odpowiednie okucia i akcesoria,
- listew opaskowych.

- drzwi wewnętrzne aluminiowa o współczynniku przenikania ciepła $U=1,3W/m^2 \times K$

- drzwi zewnętrzne aluminiowa o współczynniku przenikania ciepła $U=1,3W/m^2 \times K$

Montaż drzwi zewnętrznych

Prace montażowe zawsze trzeba wykonywać zgodnie z instrukcją producenta, aby nie utracić gwarancji, a poza tym przestrzegać kilku podstawowych zasad:

- do ościeżnicy należy przykleić taśmę paroszczelną i ewentualnie przykręcić wsporniki montażowe (w ścianach trój- i dwuwarstwowych);
- ościeżnicę drzwi trzeba umieścić w otworze, ustalić odpowiednią wysokość nad przyszlą posadzką, wypoziomować i za pomocą drewnianych klinów unieruchomić w otworze;
- we wstępnie zamocowaną ościeżnicę należy założyć skrzydło drzwiowe, a następnie wyregulować wzajemne ustawienie elementów;
- po sprawdzeniu ustawienia drzwi montuje się 3 rozpórki, usztywniające ościeżnicę;
- następnie trzeba sprawdzić działanie zamków i blokad antywyważeniowych i zdjąć skrzydło drzwi;
- wreszcie można zakotwić ościeżnicę w ścianie nośnej. Trzeba tylko pamiętać, że długość osadzenia śrub kotwiących powinna wynosić min. 10 cm w ścianach o dużej wytrzymałości (np. z cegły pełnej) i przynajmniej 15 cm w ścianach z pustaków lub betonu komórkowego;
- następnie szczeliny pomiędzy ościeżnicą a murem można wypełnić materiałem termoizolacyjnym (ewentualnie zaprawą cementową) i przykleić uszczelkę paroprzepuszczalną;

4.3. Wykonanie otworu drzwiowego

Materiały użyte do wykonania otworu drzwiowego

- beton monolityczny -C16/20 (uzupełnienia)

- stal profilowa St3SX

W celu wykonania otworu drzwiowego niezbędne będzie wykonanie otworu w ścianie wraz z wykonaniem nadproża z kształowników stalowych 3xUPN120 dł. 150cm dla otworu 100cm. Kształtowniki należy przed osadzeniem w ścianę oczyścić do s 2 ½ stopnia czystości i zabezpieczyć farbami antykorozyjnymi. Belki należy skrócić prętami gwintowanymi fi 10 mmw dwóch miejscach i pospawać na podporach oraz w dwóch miejscach na ich długości. Belki oprzeć na poduszkach betonowych z betonu C16/20, które wykonać na 7 dni przed osadzeniem ich.

Otwory drzwiowe można wykuć po 5 dniach od osadzenia belek stalowych, wyspałdowaniu cegłami i zabetonowaniu bruzd.

Chronologia wykonania robót:

- a. podeprzeć strop,
- b. wykuć gniazda w istniejącej ścianie dla wykonania poduszki betonowej na obu końcach projektowanych belek,
- c. wykonać poduszki betonowe jako stabilną bazę pod oparcie belek,
- d. wykonać bruzdę poziomą długości minimum równej długości belki + 2 cm na głębokość nie więcej niż ½ grubości ściany i wysokości odpowiadającej wysokości belki w murze dla osadzenia dwuteowników,

Nie wolno używać narzędzi, które spowodują wstrząsy konstrukcji, co może spowodować osłabienie elementów budynku,

- e. osadzić belki stalowe, skrócić prętami i pospawać, spałdować cegłą i otynkować,
- f. wyciąć otwór na drzwi poniżej nadproża,
- g. wykonać roboty wykończeniowe otworu drzwiowego.

4.4. Platforma schodowa

Wymiary platformy-**1000x800mm**

Długość szyny - **ok. 9,0m**

Najazd na platformę -**boczny(standardowy, równoległy do biegu schodowego)**

Mocowanie prowadnic- **tor jezdny montowany na słupkach samonośnych**

Maksymalne obciążenie- **225kg**

Umiejscowienie platformy- **na zewnątrz budynku**

Pobór mocy- **0,5kW**

Prędkość podróżowania- **poniżej 0,15m/s**

Zasilanie sieciowe -**220-230/50Hz**

Zakręty 2x90 stopni (parkingowy dolny), niestandardowy zakręt
Gwarancja 36miesiący

5. WARUNKI NIEZBĘDNE DLA OSÓB NIEPEŁNOSPRAWNYCH I NA WÓZKACH INWALIDZKICH

Montaż platformy schodowej.

6. WARUNKI OCHRONY PRZECIWPOŻAROWEJ

Wszystkie użyte materiały budowlane powinny być niepalne lub trudno zapalne oraz muszą posiadać świadectwa dopuszczenia do stosowania w budownictwie.

Budynek zaliczono do kategorii ZL III zagrożenia ludzi .

Wysokość budynku 11,00 m – budynek niski.

Ściany budynku murowane .Odporność ogniowa ścian nie mniejsza niż 120 minut.

Opracowanie nie pomniejsza bezpieczeństwa pożarowego i ewakuacyjnego budynku. Zakres projektu nie dokonuje istniejącej oceny warunków techn. - bud. i nie należy projektu traktować jako spełnienie tych wymogów dla całego obiektu.

Zgodnie z @ 4 ust.1 i 2 Rozporządzenia Ministra Spraw Wewnętrznych i Administracji z dnia 19 lipca 2009r Dz. U. Nr 119- budynek należy sklasyfikować jako **ZLIII- nie podlega uzgodnieniu.**

Drogę pożarową stanowi pas drogowy ul. Kościuszki

6. UWAGI KOŃCOWE

Należy wbudowywać jedynie materiały posiadające ważne atesty, aprobaty techniczne i certyfikaty wydane przez Instytut Techniki Budowlanej w Warszawie. Po wykonaniu łazienki dla osób niepełnosprawnych należy dokonać odbioru przez SANEPID.

7. INFORMACJA DOTYCZĄCA BEZPIECZEŃSTWA I OCHRONY ZDROWIA

Dla potrzeb dostosowania pomieszczeń łazienki dla osób niepełnosprawnych, montaż platformy schodowej oraz wymiana drzwi zewnętrznych w budynku Starostwa Powiatowego w Radziejowie, zlokalizowanego przy ul. Kosciuszki 17, działka nr 1245.

UWAGA:

ZGODNIE Z ART. 21 a PRAWA BUDOWLANEGO I 3.1 Rozp. BIOZ , kierownik budowy przed rozpoczęciem robót nie ma potrzeby opracowywać Plan Bezpieczeństwa i Ochrony Zdrowia , zwany „ planem BIOZ”.

Włocławek, luty 2020

Opracował : mgr inż. Wanda Mospinek

Projektował: mgr inż. arch. Maria Ingielewicz

MAPA

Skala 1:500

Miasto Radziejów

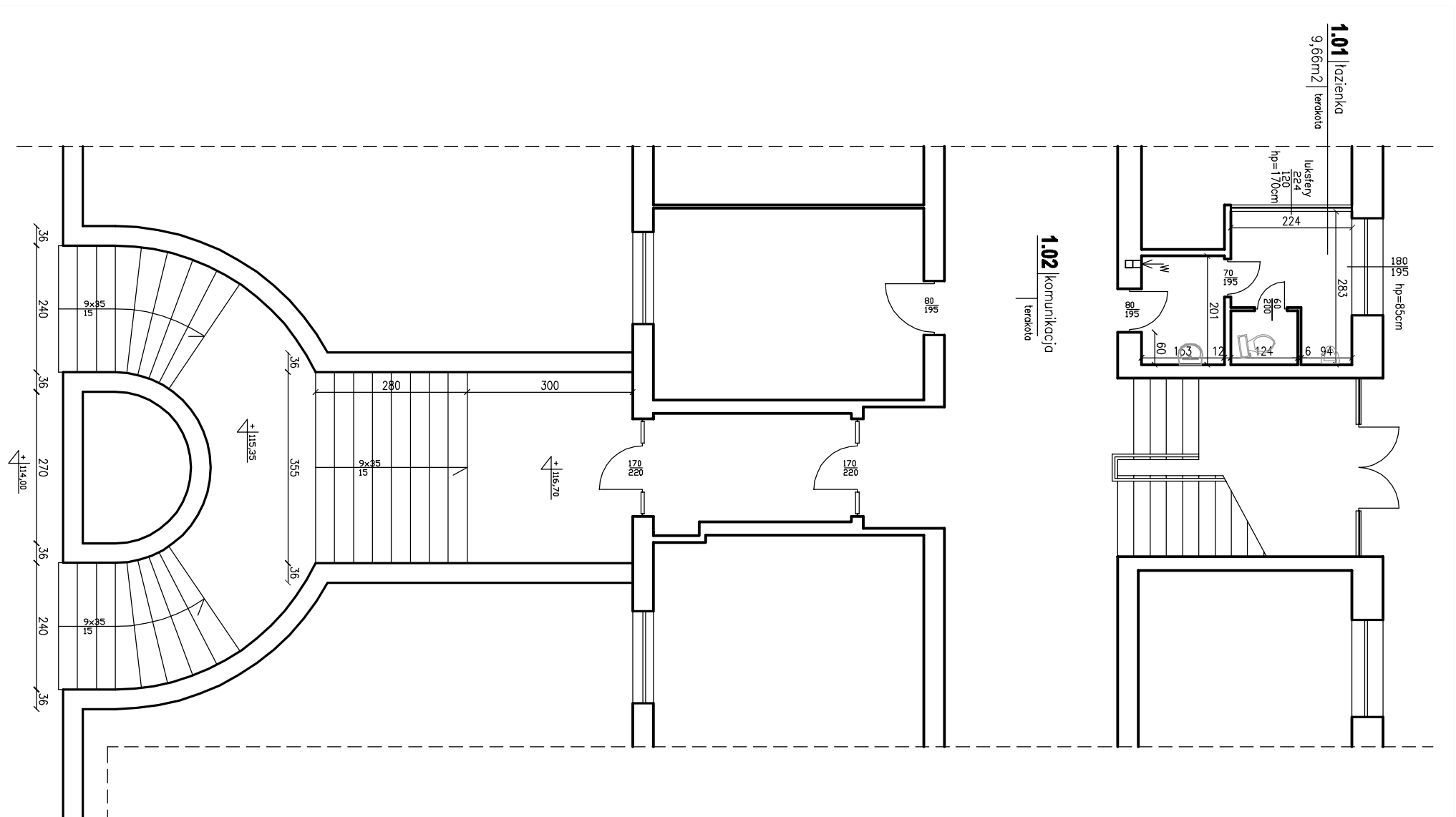


Istniejący budynek
Starostwa Powiatowego

projektowana platforma
schodowa 1000x800mm

PROJEKT ZAGOSPODAROWANIA TERENU			
OPRACOWAŁ	mgr inż. Wanda Mospinek upr. UA-V-7342-5/46/91WK, KUP/BO/1073/03		
PROJEKTOWAŁ	mgr inż. arch. Maria Ingiewicz upr. ABU-JX-8386-5/6/89WK, KP-0178		
PRACOWNIA PROJEKTOWANIA I NADZORU WAMAR			
wamar		Lotnicza 14, 87-800 Włocławek tel. +48 607 505 668/ 504 039 974/ 663 910 885 e-mail: kontakt@pracownia-wamar.pl www.pracownia-wamar.pl	
INWESTYCJA	DOSTOSOWANIE POMIESZCZEŃ ŁAZIENKI DLA OSÓB NIEPEŁNOSPRAWNYCH, MONTAŻ PLATFORMY SCHODOWEJ ORAZ WYMIANA DRZWI ZEWNĘTRZNYCH UL. KOŚCIUSZKI 17, 88-200 RADZIEJÓW, DZ. Nr 1245		
BRANŻA	BUDOWLANA	FAZA	ARCHYTEKTONICZNA
DATA	05-02-2020	SKALA	1:500
			B.00

RZUT PARTERU - STAN ISTNIEJĄCY 1:100



RZUT PARTERU - STAN ISTNIEJĄCY

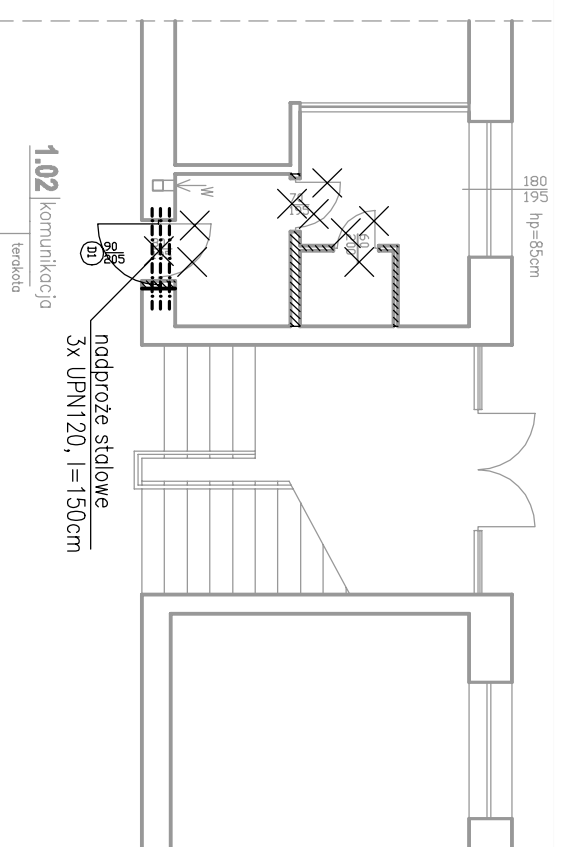
OPRACOWAŁ	mgr inż. Wanda Wospiłek upr. UA-V-7342-5/4891/WK, KUP/BO/1073/03
PROJEKTOWAŁ	mgr inż. arch. Maria Ingolewicz upr. ABU-JX-8386-5/6/89/WK, KP-0178

PRACOWNIA PROJEKTOWANIA I NADZORU WAMAR


wamar Łonicza 14, 87-800 Włocławek
tel. +48 607 505 668 / 504 039 974 / 663 910 885
www.pracownia-wamar.pl

INWESTYCJA	DOSTOSOWANIE POMIESZCZENIA ŁAZIENKI DLA OSÓB NIEPEŁNOSPRAWNYCH, MONTAŻ PLATFORMY SCHODOWEJ ORAZ WYMIANA DRZWI ZEWNĘTRZNYCH UL. KOSCIUSZKI 17, 88-200 RĄDZIEJÓW, DZ. Nr 1245			
BRANŻA	BUDOWLANA	FAZA	ARCHITEKTURA	B.01
DATA	05-02-2020	SKALA	1:100	

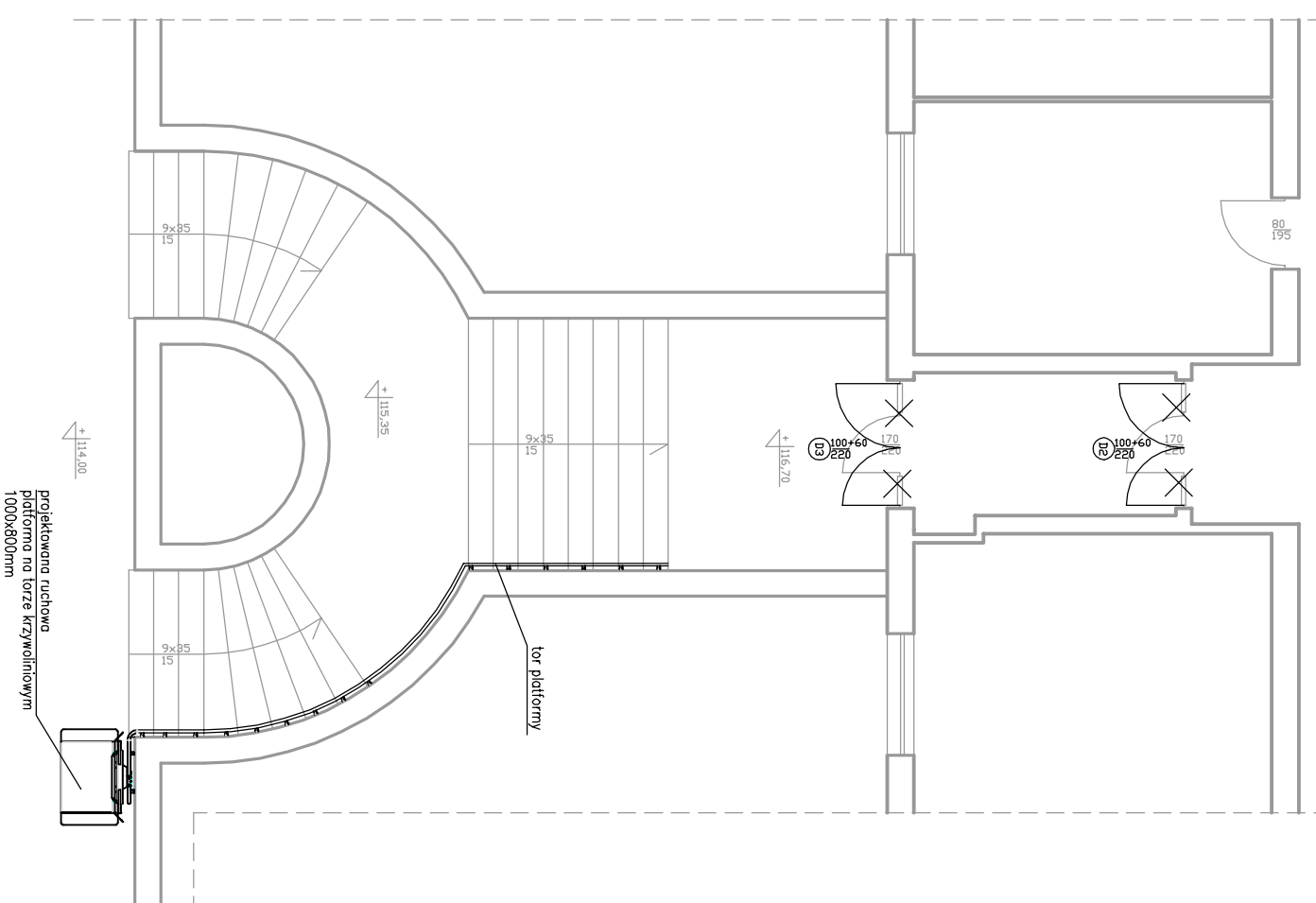
RZUT PARTERU - STAN ISTNIEJĄCY I PROJEKTOWANY 1:100



 projektowane wyburzenia

 elementy do usunięcia

UWAGA:
OTWÓR DRZWIOWY POSZERZAĆ
PO OSADZENIU NADPROŻA STALOWEGO.
NADPROŻE STALOWE OSADZAĆ NA PODUSZCZE
BETONOWEJ 25x25cm, GRUBOŚCI 20cm.



RZUT PARTERU - STAN ISTNIEJĄCY I PROJEKTOWANY

OPRACOWAŁ	mgr inż. Wanda Wospienek upr. UA-V-7342-5/4691/WK, KJPB/O/1073/03
PROJEKTOWAŁ	mgr inż. arch. Maria Inglaiewicz upr. ABU-JX-8396-5/6/89/WK, KP-0178

PRACOWNIA PROJEKTOWANIA I NADZORU WAMAR

wamar Lonicza 14, 87-800 Włocławek
tel. +48 607 505 668/ 504 039 974/ 663 910 885
www.pracownia-wamar.pl

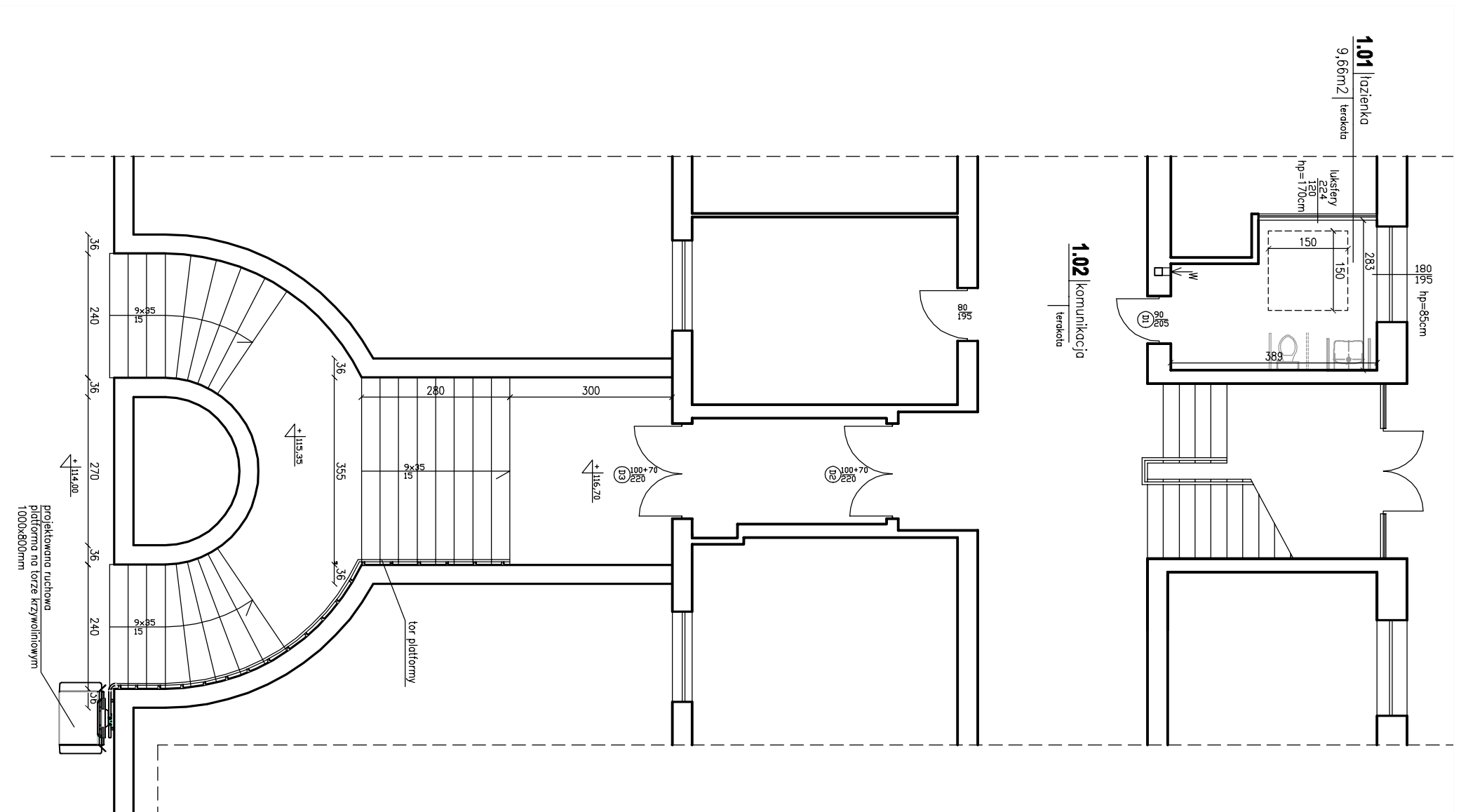
e-mail:kontakt@pracownia-wamar.pl

INWESTYCJA	DOSTOSOWANIE POMIĘSZCZEN LĄZIENKI NA DLA OSÓB NIEPEŁNOSPRAWNYCH, MONTAŻ PLATFORMY SCHODOWEJ ORAZ WYMIANA DRZWI ZEWNĘTRZNYCH UL. KOSCIUSZKI 17, 88-200 RĄDZIEJÓW, DZ. Nr 1245		
BRANŻA	BUDOWLANA	FAZA	ARCHITEKTURA
DATA	05-02-2020	SKALA	1:100

B.02

RZUT PARTERU - STAN PROJEKTOWANY

1:100



RZUT PARTERU - STAN PROJEKTOWANY

OPRACOWAŁ	mgr inż. Wanda Wospinek upr. UA-V-7342-5/4691WK, KJP/BO/1073/03
PROJEKTOWAŁ	mgr inż. arch. Maria Ingolewicz upr. ABU-JX-8396-5/6/89WK, KP-0178

PRACOWNIA PROJEKTOWANIA I NADZORU WAMAR

wamar Łomcza 14, 87-800 Włodawek
tel. +48 607 505 668/ 504 039 974/ 663 910 885

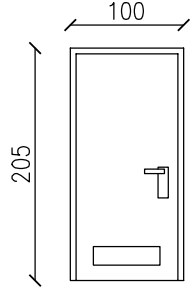
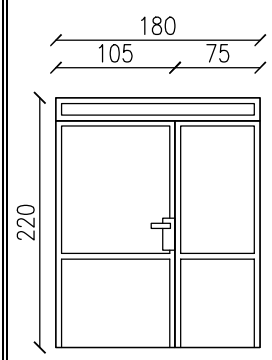
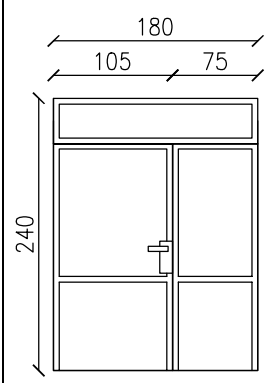
e-mail:kontakt@pracownia-wamar.pl

www.pracownia-wamar.pl

INWESTYCJA	DOSTOSOWANIE POMIESZCZENIA ŁAZIENKI DLA OSÓB NIEPEŁNOSPRAWNYCH, MONTAŻ PLATFORMY SCHODOWEJ ORAZ WYMIANA DRZWI ZEWNĘTRZNYCH UL. KOSCIUSZKI 17, 88-200 RADZIEJOW, DZ. Nr 1245		
BRANŻA	BUDOWLANA	FAZA	ARCHITEKTURZNA
DATA	05-02-2020	SKALA	1:100


B.03

ZESTAWIENIE STOLARKI

Tabela zestawienia stolarki drzwiowej			
Numer	D1	D2	D3
Informacje dodatkowe	- wkładka patentowa	- wkładka patentowa	- wkładka patentowa
schemat			
Wym.	w świetle	100*	180*
	mur	205*	220*
S			180*
H			240*
Kierunek otwierania			
Razem	1	1	1
Uwagi	WEWNĘTRZNE brak progów otwory wentylacyjne	WEWNĘTRZNE brak progów	ZEWNĘTRZNE brak progów U<1,3 W/m2*K

WSZYSTKIE WYMIARY NALEŻY PRZED ZAMÓWIENIEM
ZCZYTAĆ Z STANU FAKTYCZNEGO (BUDOWY)

*-WYMIAR ORIENTACYJNY ZMIENNY W ZALEŻNOŚCI OD
WYBRANEGO PRODUCENTA STOLARKI OKIENNEJ

ZESTAWIENIE STOLARKI			
OPRACOWAŁ	mgr inż. Wanda Mospinek upr. UA-V-7342-5/46/91Wk, KUP/BO/1073/03		
PROJEKTOWAŁ	mgr inż. arch. Maria Ingielewicz upr. ABU-JX-8386-5/6/89Wk, KP-0178		
PRACOWNIA PROJEKTOWANIA I NADZORU WAMAR  Lotnicza 14, 87-800 Włocławek tel. +48 607 505 668/ 504 039 974/ 663 910 885 e-mail: kontakt@pracownia-wamar.pl www.pracownia-wamar.pl			
INWESTYCJA	DOSTOSOWANIE POMIESZCZEN ŁAZIENKI DLA OSÓB NIEPEŁNOSPRAWNYCH, MONTAŻ PLATFORMY SCHODOWEJ ORAZ WYMIANA DRZWI ZEWNĘTRZNYCH UL. KOŚCIUSZKI 17, 88-200 RADZIEJÓW, DZ. Nr 1245		
BRANŻA	BUDOWLANA	FAZA	ARCHITEKTONICZNA
DATA	05-02-2020	SKALA	-
			B.04