

**egz. 5**

# PROJEKT BUDOWLANY

**INWESTYCJA :** **DOSTOSOWANIE POMIESZCZEŃ ŁAZIENKI  
DLA OSÓB NIEPEŁNOSPRAWNYCH, MONTAŻ  
PLATFORMY SCHODOWEJ ORAZ WYMIANA  
DRZWI ZEWNĘTRZNYCH.  
KATEGORIA OBIEKTU XII.**

**ADRES INWESTYCJI:** UL. KOŚCIUSZKI 17, 88-200 RADZIEJÓW,  
DZ. NR 1245

**INWESTOR:** STAROSTWO POWIATOWE W RADZIEJOWIE  
UL. KOŚCIUSZKI 17, 88-200 RADZIEJÓW

**BRANŻA:** **SANITARNA**

**STADIUM:** **INSTALACJE WOD-KAN**

**Projekt budowlany sporządzony został zgodnie z obowiązującymi przepisami oraz zasadami wiedzy technicznej.**

Podstawa prawda: art. 20 ust. 4 ustawy z dnia 7 lipca 1994 roku Prawo Budowlane ( tekst jednolity Dz. U. z 2019 r. poz. 1065).

**PROJEKTOWAŁ:** mgr inż. Janusz Mospinek  
ABU-IX-8386-5/74/89 Wk  
KUP/IS/0175/04



# PROJEKT BUDOWLANY

## CZĘŚĆ OPISOWA – INSTALACJE WODKAN

Temat: **DOSTOSOWANIE POMIESZCZEŃ ŁAZIENKI DLA OSÓB NIEPEŁNOSPRAWNYCH, MONTAŻ PLATFORMY SCHODOWEJ ORAZ WYMIANA DRZWI ZEWNĘTRZNYCH**  
UL. KOŚCIUSZKI 17, 88-200 RADZIEJÓW, DZ. NR 1245

---

### 1. PODSTAWA OPRACOWANIA

1. Projekt architektoniczny i projekty branżowe
2. Rozporządzenie Ministra Gospodarki Przestrzennej i Budownictwa z dn. 15 czerwca 2002r. w sprawie warunków technicznych jakim powinny odpowiadać budynki i ich usytuowanie /Dz.U. Nr 75 z 2002r., poz.140, zm: Nr 44, poz.434/.
3. Polskie normy i świadectwa.

### 2. DANE OGÓLNE.

#### 2.1. PRZEDMIOT OPRACOWANIA

**Przedmiotem opracowania jest wykonanie instalacji sanitarnych wod-kan dla projektowanego dostosowania pomieszczeń łazienki dla osób niepełnosprawnych w budynku przy ul. Kościuszki 17 w Radziejowie.**

Zasilanie projektowanych instalacji w wodę z istniejącej w pomieszczeniu instalacji. Odprowadzenie ścieków sanitarnych z projektowanych urządzeń projektuje się do istniejącej w pomieszczeniu kanalizacji sanitarnej. Ciepła woda przygotowywana będzie w podgrzewaczu pojemnościowym elektrycznym podumywalkowym.

#### 2.2. TEMAT I ZAKRES OPRACOWANIA

Niniejszy projekt budowlany obejmuje:  
Projekt instalacji wody zimnej i ciepłej  
Projekt instalacji kanalizacji sanitarnej

### 3. OPIS TECHNICZNY ROZWIĄZAŃ .

#### 3.1. INSTALACJE SANITARNE WOD-KAN

Nieczynne w pomieszczeniach odcinki instalacji wod-kan zlikwidować.  
Istniejące urządzenia sanitarne zdemontować.  
Montować nowe urządzenia sanitarne wraz z armaturą.  
Doprowadzenie wody zimnej do projektowanych urządzeń z istniejącej w przedmiotowych pomieszczeniach instalacji wodociągowej.

#### POM. 1.01 parter

##### **Roboty demontażowe:**

Istniejące urządzenia sanitarne wraz z armaturą zdemontować.  
Do demontażu:

- miski ustępowe dolnopłuk - 1 kpl.
- umywalki – 1 kpl.
- baterie umywalkowa naścienna – 1 kpl.
- podgrzewacz elektryczny nadumywalkowy – 1 kpl
- pisuar naścienny – 1 kpl.

### **Roboty montażowe:**

Montaż urządzeń sanitarnych wraz z armaturą:

- miski ustępowe dolnopłuk dla osób niepełnosprawnych – kpl 1
- umywalka dla osób niepełnosprawnych – kpl 1
- bateria umywalkowa dla osób niepełnosprawnych – kpl 1
- podgrzewacz podumywalkowy elektryczny – kpl 1

Instalacje podłączyć do istniejącego pionu sanitarnego oraz istniejącej instalacji wodociągowej w pomieszczeniu.

## **ŁAZIENKA DLA OSÓB NIEPEŁNOSPRAWNYCH.**

**Umywalka** dla osób niepełnosprawnych z jednym otworem bez przelewu 650x 550. Montować na wysokości 85 cm od poziomu posadzki.

Bateria umywalkowa stojąca dla osób niepełnosprawnych np. z wylewką stałą z uchwytem medycznym.

**Podgrzewacz elektryczny podumywalkowy:** pojemnościowy, 220V, 1,5 kW, 10dm<sup>3</sup> - typu SG 10 Mars 1,5 kW / 230V

**Syfon umywalkowy** - syfon tworzywo sztuczne, montaż podtynkowy, zakres regulacji wg PN-EN 274, płyta maskująca z tworzywa sztucznego, łuk odpływowy z mosiądzu

**Urządzenie kompaktowe** stojące dla niepełnosprawnych.

Urządzenie kompaktowe 6 l stojące dla niepełnosprawnych, składające się z miski kompaktowej lejowej 46 cm z odpływem poziomym oraz spłuczki ceramicznej 6 l z przyciskiem chromowanym dwudzielnego spłukiwania 3 lub 6 l. Minimalna wysokość montażu wynosi 45 cm (zalecane 50 cm)

Deska sedesowa z tworzywa sztucznego, pełny profil, z przestawnym zamocowaniem, specjalnie wzmocniona.

### **Uchwyty wsporcze**

#### **WC**

Poręcz ścienna kąтова 90° prawa wym. 700 mm, montować na wysokości 85 cm od poziomu posadzki.

Poręcz ścienna łukowa uchylna 700 mm, montować na wysokości 85 cm od poziomu posadzki.

#### **Umywalka**

Poręcz umywalkowa prawa i lewa, dług. 600 mm, montować na wysokości 85 cm od poziomu posadzki. Rozstaw poręczy - 80 cm.

### **Przewody wodociągowe:**

Instalacja wody zimnej z rur wodociągowych polipropylenowych typu PP-3 PN16 SDR 7,25

systemu z rur BOR Plus z polipropylenu typ PP-3 łączonych przez zgrzewanie

Instalacja wody ciepłej z rur wodociągowych polipropylenowych typu PP-3 PN 25 stabi z polipropylenu typ PP-3 łączonych przez zgrzewanie.

Prowadzenie przewodów podtynkowo w bruzdach ściennych na wysokości 30 cm nad posadzką, do przyborów sanitarnych w instalacji trójnikowej.

Mocowanie rur na uchwyty ze spadkiem 0,3% w kierunku odwodnień lub punktów czerpalnych. Rury mocować do ścian za pomocą obejm stalowych z gumowymi podkładkami lub z tworzyw sztucznych. Mocowania rozmieszczać w zalecanych odległościach

W punktach podłączeń zastosować zawory odcinające.

Podgrzewacz pojemnościowy podumywalkowy 10dm<sup>3</sup> elektryczny.

### **Przewody kanalizacyjne:**

Rury do kanalizacji wewnętrznej nadposadzkowej - Rury z PP AS o średnicy 50, 75, 110 , o podwyższonej odporności termicznej o łączeniach kielichowych .

Urządzenia sanitarne podłączyć do istniejącego pionu k1 i przewodów odpływowych.

### **3.2. WENTYLACJA**

W pomieszczeniu łazienki na wlocie do kanału wentylacyjnego projektuje się wentylator ścienny łazienkowy 100 m<sup>3</sup>/h sprzężony z włącznikiem światła.

Lokalizacja wg części rysunkowej.

### **3.3. PRÓBY, PRZEJŚCIA PRZEZ PRZEGRODY**

Badania szczelności instalacji należy przeprowadzić przed wykonaniem robót posadzkarskich i wykonaniem izolacji termicznej.

Przewody wody zimnej i ciepłej po zakończeniu montażu poddać próbie ciśnieniowej na ciśnienie 0,6 MPa.

Instalację wodociągową układaną w bruzdach ściennych należy poddać próbie ciśnieniowej przed jej zamurowaniem.

Instalację wodociągową poddać płukaniu.

### **Przepusty ścienne i stropowe:**

tuleje rurowe z rur stalowych ocynkowanych, wyłożone materiałem dźwiękoizolacyjnym z niepalnego włókna mineralnego albo pianką poliuretanową, uszczelnienie kitem trwaleplastycznym. W tulei nie może się znajdować żadne połączenie na przewodzie.

### **3.4. IZOLACJE TERMICZNE**

Przewody wodociągowe izolować przy zastosowaniu otulin ciepłochronnych polietylenowych gr. 6 mm przy prowadzeniu podtynkowym.

## **4. CZĘŚĆ KOŃCOWA**

Prace należy wykonać zgodnie z

- „Warunkami Technicznymi Wykonania i Odbioru Robót Budowlano - Montażowych Cz. II – Instalacje Sanitarne i Przemysłowe” oraz przepisami i normami w przedmiotowym zakresie.
- Niniejszym opracowaniem
- Instrukcją wykonania instalacji z rur polipropylenowych i polipropylenowych.
- Instrukcjami producentów i dostawców urządzeń.
- W czasie robót montażowych przestrzegać przepisów BHP i p.pożarowych.

**Projektowane roboty nie wymagają opracowania planu BIOZ.**

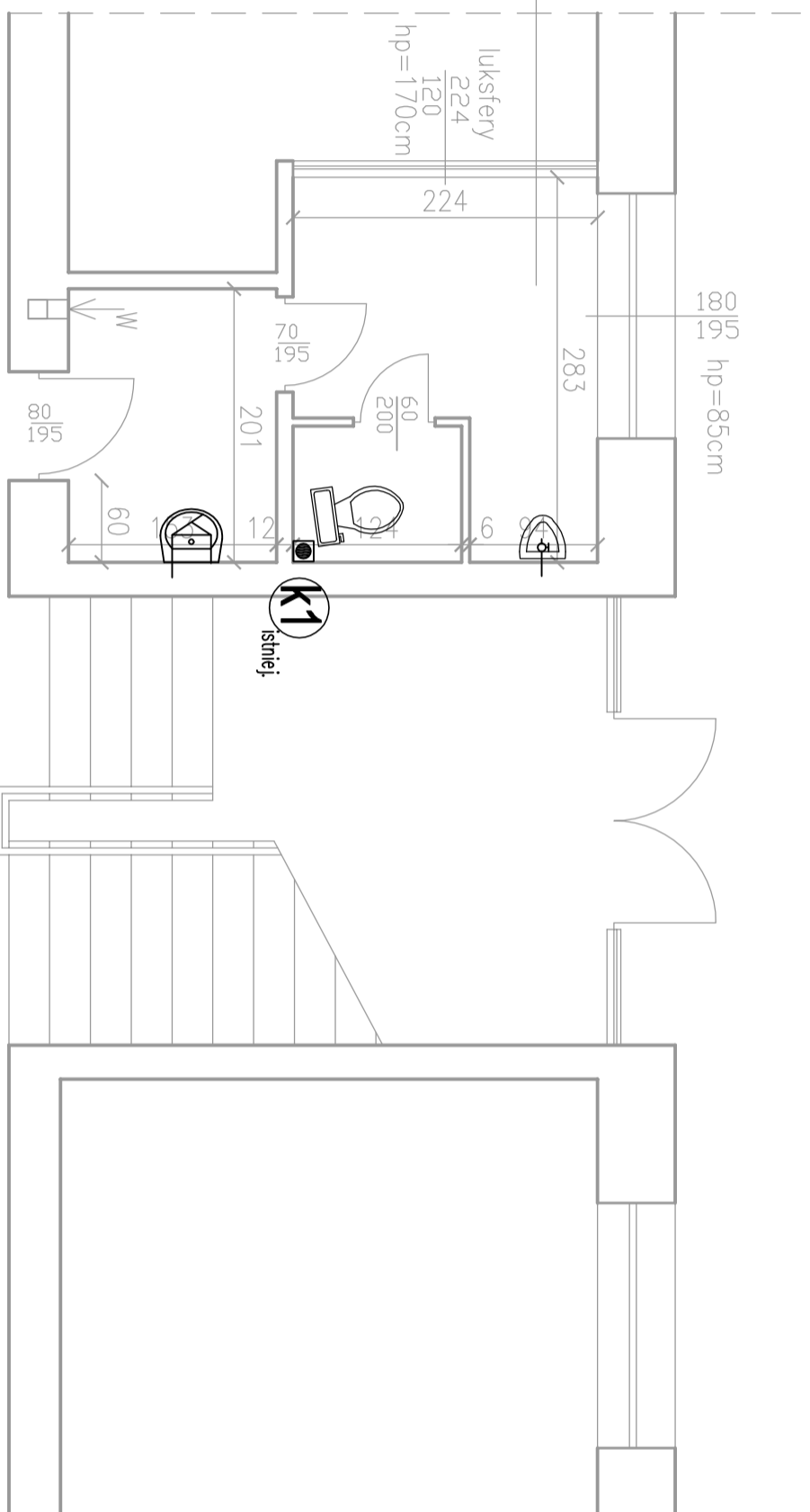
**Obszar oddziaływania projektowanego obiektu zawiera się w granicach działki nr 1245 przy ul. Kościuszki 17 w Radziejowie**

**Przewidywana inwestycja nie stanowi negatywnego oddziaływania na środowiska oraz zagrożenia dla higieny i zdrowia ludzi.**

PROJEKTANT: mgr inż. Janusz Mospinek  
ABU-IX-8386-5/74/89 Wk  
KUP/IS/0175/04

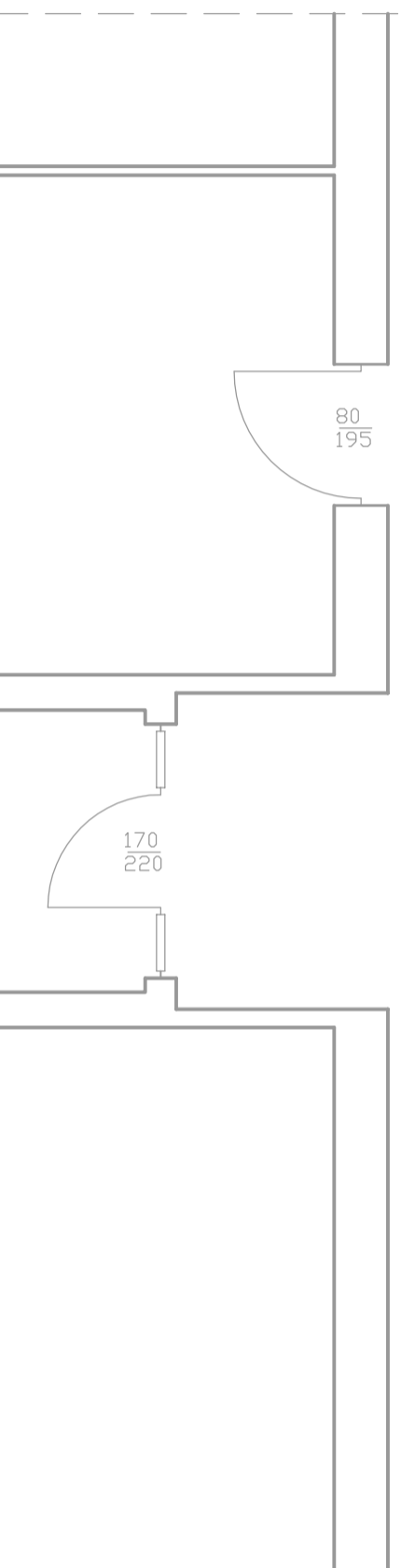
**1.01** łazienka

9,66m<sup>2</sup> | terakota



**1.02** komunikacja

terakota



Istniejące urządzenia sanitarne zdemontować.

Nieczyenne w pomieszczeniach odcinki instalacji wod-kan zlikwidować.

Do demontażu:

- miska ustępowa dolnopłuk - 1 kpl.
- umywalka - 1 kpl.
- bateria umywalkowa naścienna - 1 kpl.
- podgrzewacz elektryczny nadumywalkowy - 1 kpl
- pisuar naścienny - 1 kpl.

RZUT PARTERU - INWENTARYZACJA

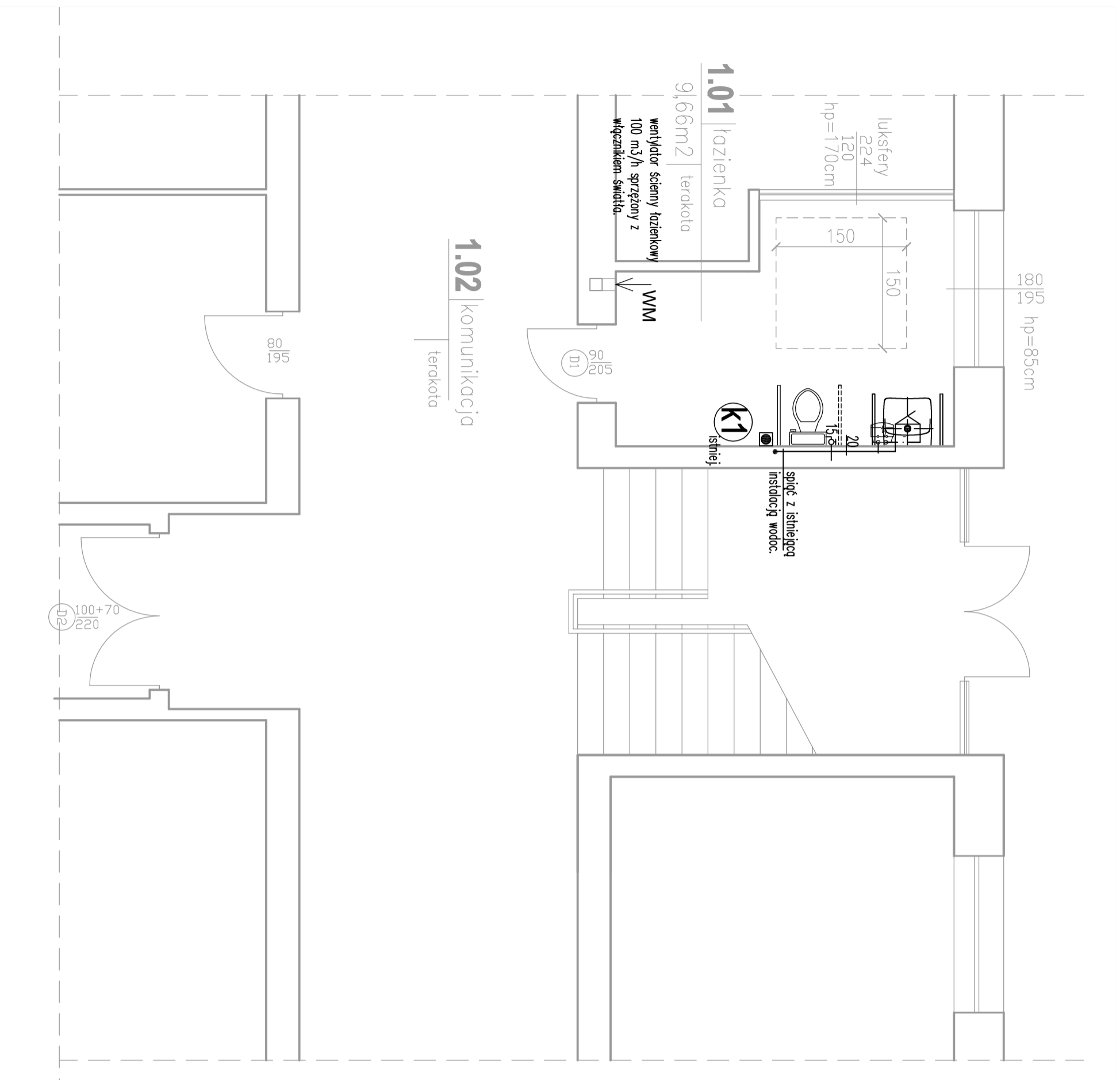
PROJEKTOWAŁ	mgr inż. Janusz Mospinek, ABU-IX-8386-5174/89 WK, KUP/IS/0175/04
-------------	---

PRACOWNIA PROJEKTOWANIA I NADZORU WAMAR

Lożnica 14, 87-800 Włocławek  
tel. +48 607 505 668/ 504 039 974/ 663 910 885  
www.pracownia-wamar.pl

**wamar**  
DOSTOSOWANIE POMIESZCZENI ŁAZIENKI DLA OSÓB  
NIEPEŁNOSPRAWNYCH, MONTAŻ PLATFORMY SCHODOWEJ ORAZ WYMIANA  
DRZWI ZEWNĘTRZNYCH  
UL. KOSCIUSZKI 17, 88-200 RĄDZIEJÓW, DZ. NR 1245

INWESTYCJA	BRANŻA	DATA	FAZA	PB	SKALA	1:50	<b>IS.01</b>
05-02-2020	SAKITARNA						



**UWAGA**  
Doprowadzenie wody zimnej do projektowanych urządzeń z istniejącej w pomieszczeniu instalacji wodociągowej.

Instalacje podłączyć do istniejącego pionu sanitarnego oraz istniejącej instalacji wodociągowej w pomieszczeniu.

#### Roboty montażowe:

Montaż urządzeń sanitarnych wraz z armaturą:

**Umywalka** dla osób niepełnosprawnych z jednym otworem bez przelewu 650x 550. Montować na wysokości 85 cm od poziomu posadzki.

Bateria umywalkowa stojąca dla osób niepełnosprawnych np. z wylewką stałą z uchwytem medycznym.

**Podgrzewacz elektryczny podumywalkowy** : pojemnościowy, 220V, 1,5 kW, 10dm<sup>3</sup> - typu SG 10 Mars 1,5 kW / 230V

**Syfon umywalkowy** - syfon tworzywo sztuczne, montaż podłynkowy, zakres regulacji wg PN-EN 274, płyta maskująca z tworzywa sztucznego, łuk odpływowy z mosiądzu

**Urządzenie kompaktowe** stojące dla niepełnosprawnych.

Urządzenie kompaktowe 6 l stojące dla niepełnosprawnych, składające się z miski kompaktowej lejowej 46 cm z odpływem poziomym oraz spłuczki ceramicznej 6 l z przyciskiem chromowanym dwudzielnego splukiwania 3 lub 6 l. Minimalna wysokość montażu wynosi 45 cm (zalecane 50 cm)

Deska sedesowa z tworzywa sztucznego, pełny profil, z przestawnym zamocowaniem, specjalnie wzmocniona.

#### Uchwyty wsporcze

#### **WC**

Poręcz ścienna kątowa 90° prawa wym. 700 mm, montować na wysokości 85 cm od poziomu posadzki.

Poręcz ścienna łukowa uchylna 700 mm, montować na wysokości 85 cm od poziomu posadzki.

#### **Umywalka**

Poręcz umywalkowa prawa i lewa, dług. 600 mm, montować na wysokości 85 cm od poziomu posadzki. Rozstaw poręczy - 80 cm.

#### **Przewody wodociągowe:**

Instalacja wody zimnej z rur wodociągowych polipropylenowych typu PP-3 PN16 SDR 7,25 systemu z rur BOR Plus z polipropylenu typ PP-3 łączonych przez zgrzewanie

#### **Przewody kanalizacyjne:**

Rury do kanalizacji wewnętrznej nadposadzkowej - Rury z PP AS o średnicy 50, 75, 110, o podwyższonej odporności termicznej o łączeniach kielichowych.

#### RZUT PARTERU - INSTALACJA WODOKAN

PROJEKTOWAŁ	mgr inż. Janusz Mospinek ABU-IX-8386-5/74/89 WK, KUP/IS/0175/04
-------------	--

#### PRACOWNIA PROJEKTOWANIA I NADZORU WAMAR

**wamar** Lotnicza 14, 87-800 Włocławek  
tel. +48 607 505 668/ 504 039 974/ 663 910 885  
e-mail:kontakt@pracownia-wamar.pl www.pracownia-wamar.pl

INWESTYCJA DOSTOSOWANIE POMIESZCZEN ŁAZIENKI DLA OSÓB  
NIEPEŁNOSPRAWNYCH, MONTAŻ PLATFORMY SCHODOWEJ ORAZ WYMIANA  
DRZWI ZEWNĘTRZNYCH  
UL. KOSCIUSZKI 17, 88-200 RĄDZIEŚLÓW, DZ. NR 1245

BRANŻA	SANITARNA	FAZA	PB	SKALA	1:50
DATA	05-02-2020	SKALA	1:50		