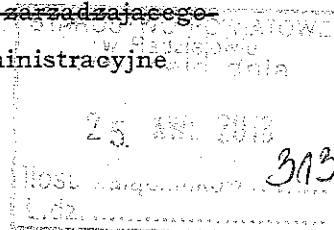


OŚWIADCZENIE MAJĄTKOWE

~~członka zarządu powiatu, sekretarza powiatu, skarbnika powiatu, kierownika jednostki organizacyjnej powiatu, osoby zarządzającej i członka organu zarządzającego powiatową osobą prawną oraz osoby wydającej decyzje administracyjne~~

w imieniu starosty!



Radziejów, dnia 25.04.2016
(miejscowość)

Uwaga:

1. Osoba składająca oświadczenie obowiązana jest do zgodnego z prawdą, starannego i zupełnego wypełnienia każdej z rubryk.
2. Jeżeli poszczególne rubryki nie znajdują w konkretnym przypadku zastosowania, należy wpisać "nie dotyczy".
3. Osoba składająca oświadczenie obowiązana jest określić przynależność poszczególnych składników majątkowych, dochodów i zobowiązań do majątku odrębnego i majątku objętego małżeńską wspólnością majątkową.
4. Oświadczenie majątkowe dotyczy majątku w kraju i za granicą.
5. Oświadczenie majątkowe obejmuje również wierzytelności pieniężne.
6. W części A oświadczenia zawarte są informacje jawne, w części B zaś informacje niejawne dotyczące adresu składającego oświadczenie oraz miejsca położenia nieruchomości.

CZĘŚĆ A

Ja, niżej podpisany(a), Monika Stupkowska

(imiona i nazwisko oraz nazwisko rodowe)

urodzony(a) 16.08.1977 w Wściebanku

Powiatowy Urząd Pracy w Radziejowie,
pośrednik pracy

(miejsce zatrudnienia, stanowisko lub funkcja)

po zapoznaniu się z przepisami ustawy z dnia 21 sierpnia 1997 r. o ograniczeniu prowadzenia działalności gospodarczej przez osoby pełniące funkcje publiczne (Dz. U. Nr 106, poz. 679, z 1998 r. Nr 113, poz. 715 i Nr 162, poz. 1126, z 1999 r. Nr 49, poz. 483, z 2000 r. Nr 26, poz. 306 oraz z 2002 r. Nr 113, poz. 984 i Nr 214, poz. 1806) oraz ustawy z dnia 5 czerwca 1998 r. o samorządzie powiatowym (Dz. U. z 2001 r. Nr 142, poz. 1592 oraz z 2002 r. Nr 23, poz. 220, Nr 62, poz. 558, Nr 113, poz. 984, Nr 153, poz. 1271, Nr 200, poz. 1688 i Nr 214, poz. 1806), zgodnie z art. 25c tej ustawy oświadczam, że posiadam wchodzące w skład małżeńskiej wspólności majątkowej lub stanowiące mój majątek odrębny:

I.

Zasoby pieniężne:

- środki pieniężne zgromadzone w walucie polskiej: 4 602,50 zł
majątek osobisty

- środki pieniężne zgromadzone w walucie obcej: nie dotyczy

- papiery wartościowe: nie dotyczy

na kwotę: nie dotyczy

II.

1. Dom o powierzchni: ^{nie}dotyczy m², o wartości: nie dotyczy tytuł prawny: nie dotyczy

2. Mieszkanie o powierzchni: ^{nie}dotyczy m², o wartości: nie dotyczy tytuł prawny: nie dotyczy

3. Gospodarstwo rolne:

rodzaj gospodarstwa: nie dotyczy, powierzchnia: nie dotyczy

o wartości: nie dotyczy

rodzaj zabudowy: nie dotyczy

tytuł prawny: nie dotyczy

Z tego tytułu osiągnąłem(ę) w roku ubiegłym przychód i dochód w wysokości: nie dotyczy

4. Inne nieruchomości:

powierzchnia: 0,1250 ha

o wartości: 25000 zł

tytuł prawny: współwłasność

III.

Posiadam udziały w spółkach handlowych - należy podać liczbę i emitenta udziałów: nie

dotyczy

udziały te stanowią pakiet większy niż 10% udziałów w spółce: *nie dotyczy*

Z tego tytułu osiągnąłem(ęłam) w roku ubiegłym dochód w wysokości: *nie dotyczy*

IV.

Posiadam akcje w spółkach handlowych - należy podać liczbę i emitenta akcji: *nie*

d dotyczy

akcje te stanowią pakiet większy niż 10% akcji w spółce: *nie dotyczy*

Z tego tytułu osiągnąłem(ęłam) w roku ubiegłym dochód w wysokości: *nie dotyczy*

V.

Nabyłem(am) (nabył mój małżonek, z wyłączeniem mienia przynależnego do jego majątku odrębnego) od Skarbu Państwa, innej państwowej osoby prawnej, jednostek samorządu terytorialnego, ich związków lub od komunalnej osoby prawnej następujące mienie, które podlegało zbyciu w drodze przetargu - należy podać opis mienia i datę nabycia, od kogo: *nie*

d dotyczy

VI.

1. Prowadzę działalność gospodarczą² (należy podać formę prawną i przedmiot działalności): *nie dotyczy*

- osobiście *nie dotyczy*

- wspólnie z innymi osobami *nie dotyczy*

Z tego tytułu osiągnąłem(ęłam) w roku ubiegłym przychód i dochód w wysokości: *nie*

d dotyczy

2. Zarządzam działalnością gospodarczą lub jestem przedstawicielem, pełnomocnikiem takiej działalności (należy podać formę prawną i przedmiot działalności): *nie*

d dotyczy

- osobiście *nie dotyczy*

- wspólnie z innymi osobami *nie dotyczy*

Z tego tytułu osiągnąłem(ęłam) w roku ubiegłym dochód w wysokości: *nie dotyczy*

VII.

1. W spółkach handlowych (nazwa, siedziba spółki): *nie dotyczy*

- jestem członkiem zarządu (od kiedy): *nie dotyczy*

- jestem członkiem rady nadzorczej (od kiedy): *nie dotyczy*

- jestem członkiem komisji rewizyjnej (od kiedy): *nie dotyczy*

Z tego tytułu osiągnąłem(ęłam) w roku ubiegłym dochód w wysokości: *nie dotyczy*

2. W spółdzielniach: *nie dotyczy*

- jestem członkiem zarządu (od kiedy): *nie dotyczy*

- jestem członkiem rady nadzorczej³ (od kiedy): *nie dotyczy*

- jestem członkiem komisji rewizyjnej (od kiedy): *nie dotyczy*

Z tego tytułu osiągnąłem(ęłam) w roku ubiegłym dochód w wysokości: *nie dotyczy*

3. W fundacjach prowadzących działalność gospodarczą:

nie dotyczy

- jestem członkiem zarządu (od kiedy): *nie dotyczy*

- jestem członkiem rady nadzorczej (od kiedy): *nie dotyczy*

- jestem członkiem komisji rewizyjnej (od kiedy): *nie dotyczy*

Z tego tytułu osiągnąłem(ęłam) w roku ubiegłym dochód w wysokości: *nie dotyczy*

VIII.

Inne dochody osiągnane z tytułu zatrudnienia lub innej działalności zarobkowej lub zajęć, z podaniem kwot uzyskiwanych z każdego tytułu: *wynagrodzenie*

za pracę, majątek osobisty, dochód z tytułu małżeństwa - 38 000,56 zł. dochód z innych źródeł - 659,00 zł

IX.

Składniki mienia ruchomego o wartości powyżej 10.000 złotych (w przypadku pojazdów mechanicznych należy podać markę, model i rok produkcji): *nie dotyczy*

X.

Zobowiązania pieniężne o wartości powyżej 10.000 złotych, w tym zaciągnięte kredyty i pożyczki oraz warunki, na jakich zostały udzielone (wobec kogo, w związku z jakim zdarzeniem, w jakiej wysokości): *nie dotyczy*

CZĘŚĆ B

Adres zamieszkania osoby składającej oświadczenie:

Miejsce położenia nieruchomości wymienionych w punkcie II części A (adres):

1.

2.

3.

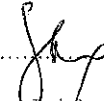
4.

część B oświadczenie i Pit znajdują się
w osobnej kopercie.

Powyższe oświadczenie składam świadomy(a); iż na podstawie art. 233 § 1 Kodeksu karnego
za podanie nieprawdy lub zatajenie prawdy grozi kara pozbawienia wolności.

Łódź 25.04.2016

(miejscowość, data)


.....
(podpis)

¹ Niewłaściwe skreślić.

² Nie dotyczy działalności wytwórczej w rolnictwie w zakresie produkcji roślinnej i zwierzęcej,
w formie i zakresie gospodarstwa rodzinnego.

³ Nie dotyczy rad nadzorczych spółdzielni mieszkaniowych.